

1. Данный лист смотри с листами 2,4.  
2. Размеры со значком "\*" уточнить по месту.  
3. Фундаменты ФМ1\*, ФМ2\*, ФМ3\* выполнить в соответствии зеркально фундаментам ФМ1, ФМ2, ФМ3.

Поз.	Обозначение	Наименование	Кол.	Масса ед. кг	Приме- чание
ФМ1	см. лист	Фундамент ФМ1	3		
ФМ1*	—//—	Фундамент ФМ1*	3		
ФМ2	—//—	Фундамент ФМ2	6		
ФМ2*	—//—	Фундамент ФМ2*	6		
ФМ3	—//—	Фундамент ФМ3	2		
ФМ3*	—//—	Фундамент ФМ3*	2		
		Монолитный ростверк1	4		
		Каркас пространственный Кр1		30,62	
Кр1 (шт.)	1	ГОСТ 34028-2016 Арматура $\phi$ 12A400, L=3600	2	3,204	6,41
	2	ГОСТ 34028-2016 Арматура $\phi$ 8A240, L=360	18	0,142	2,56
	3	ГОСТ 34028-2016 Арматура $\phi$ 8A400, L=260	36	0,103	3,71
		Бетон кл. В25,	м <sup>3</sup>	0,36	
		Бетон кл. В7,5,	м <sup>3</sup>	0,15	подбетонка
		Монолитный ростверк2	16		
		Каркас пространственный Кр2		35,17	
Кр2 (шт.)	4	ГОСТ 34028-2016 Арматура $\phi$ 12A400, L=4100	2	6,65	7,3
	2	ГОСТ 34028-2016 Арматура $\phi$ 8A240, L=360	21	0,142	2,98
	3	ГОСТ 34028-2016 Арматура $\phi$ 8A400, L=260	42	0,103	4,33
		Бетон кл. В25,	м <sup>3</sup>	0,42	
		Бетон кл. В7,5,	м <sup>3</sup>	0,18	подбетонка

						051/22 – А.С.О			
						Склад на территории ПАО “НефАЗ”			
Изм.	Колич.	Лист	№ док.	Подп.	Дата	Архитектурно-строительные решения	Стандия	Лист	Листов
Разраб.			Бакобидова				РП	3	
Нач. ПСБ			Яковлев						
Нач.ОКС			Армянина						
						План монолитного ростверка	ПАО НЕФАЗ ПСБ ОКС		

Ведомость рабочих чертежей основного комплекта

Лист	Наименование	Примечание
1	Общие данные	
2	План свайного поля	
3	План монолитного ростверка	
4	Фундаменты монолитные ФМ1-ФМ3*	

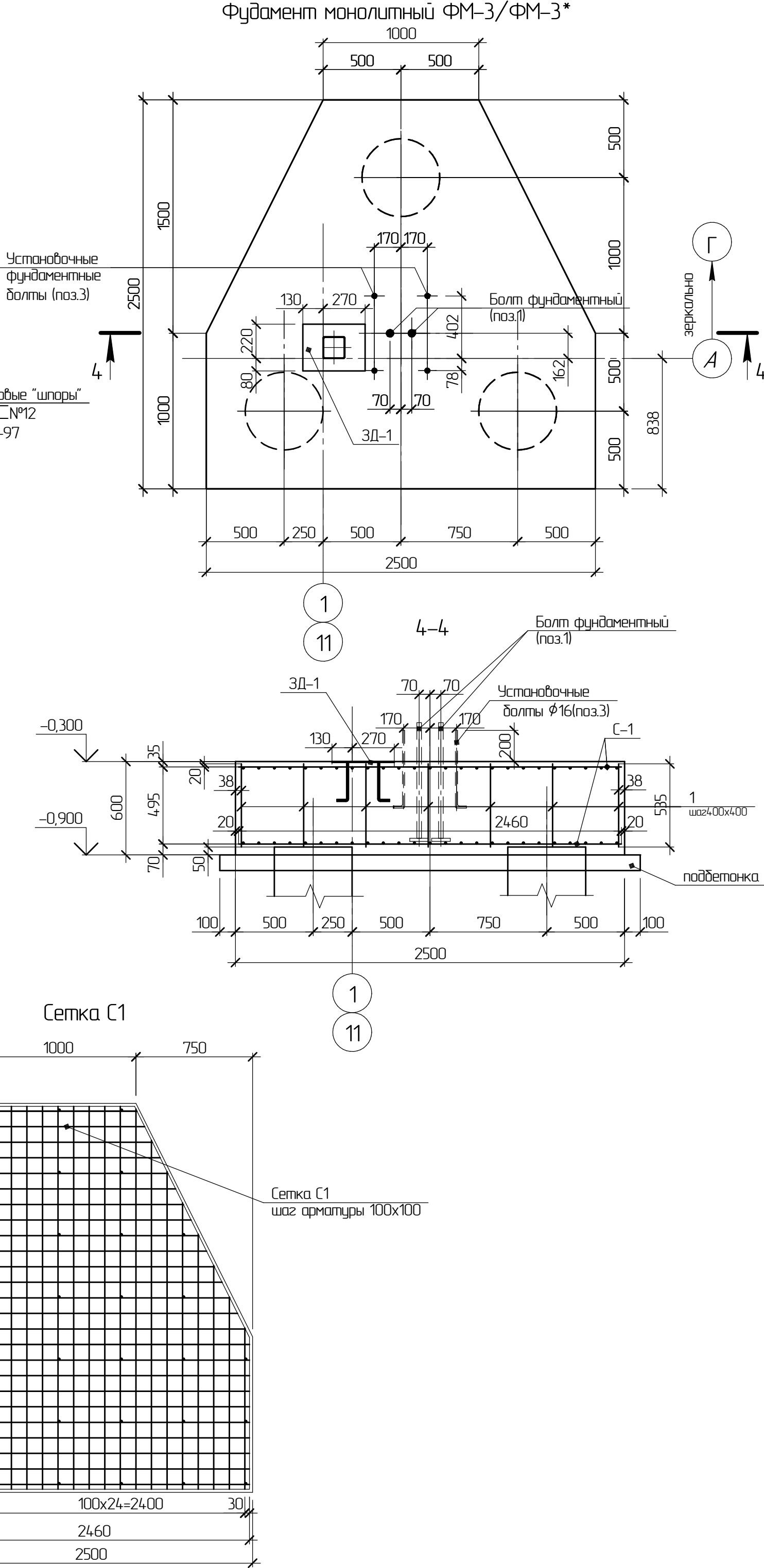
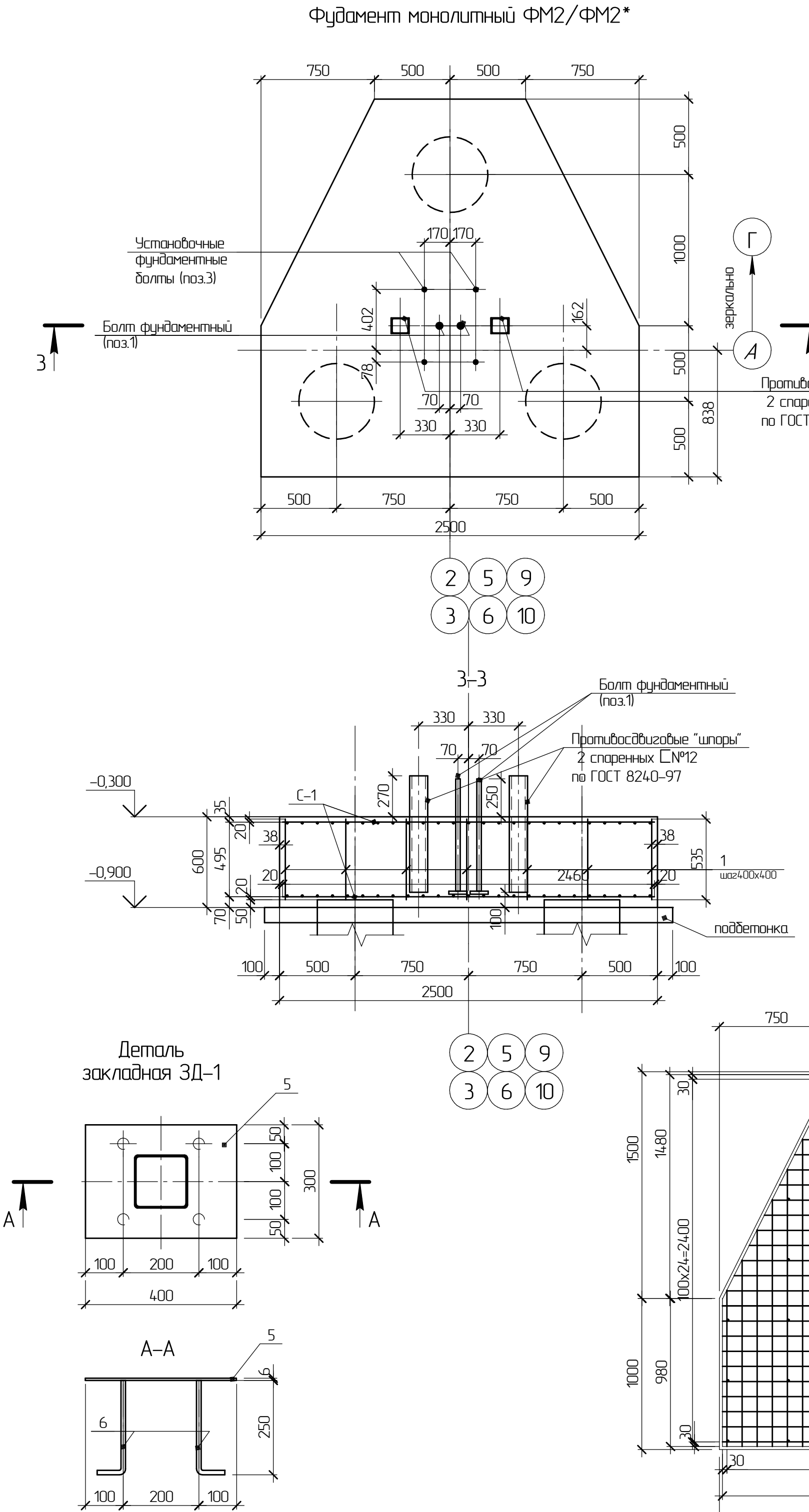
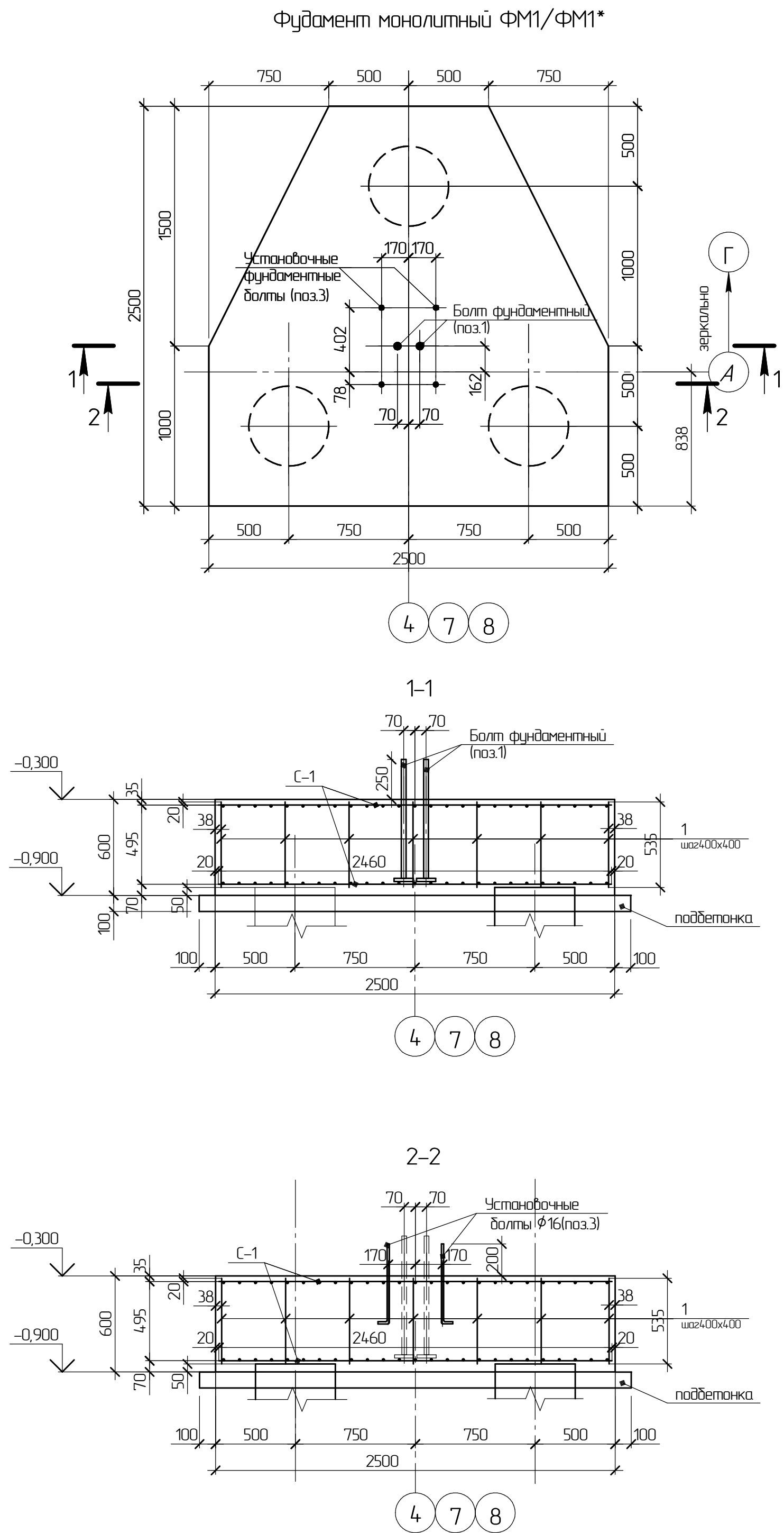
Общие данные

- 1
- Проектом разработана конструкция склада на месте демонтированного здания инженерно-лабораторного корпуса ПАО "НефАЗ".
- 2
- За отм. 0.000 принять уровень чистой бетонной поверхности на месте демонтированного инженерно-лабораторного корпуса.
- 3
- Опалубочные, арматурные и бетонные работы вести в соответствии со СНиП 3.03.01-87.
- 4
- Функциональная пожарная опасность – Ф5.2.
- 5
- Категория по пожарной и взрывопожарной опасности: В4 (согласно статьи 27 ФЗ №123 от 22.07.2008.)  
Класс конструктивной пожароопасности С0.  
Степень огнестойкости здания: V (согласно СП 2.13130.2020 таблицы 6.3 а)  
Предел огнестойкости строительных конструкций не нормируется (согласно таблице 21N 117-ФЗ от 10.07.2012).

Ведомость ссылочных и прилагаемых документов

Обозначение	Наименование	Примечание
ГОСТ 34028-2016	Сталь горячекатаная для армирования железобе-	
	тонных конструкций	
ГОСТ 24379.1-2012	Болты фундаментные	
ГОСТ 8240-97	Швеллеры стальные горячекатаные. Сортамент.	

						051/22 – АС.0			
						Склад на территории ПАО “НефАЗ”			
Изм.	Колуч.	Лист	№ док.	Подп.	Дата	Архитектурно-строительные решения	Стадия	Лист	Листов
Разраб.		Баковикова					РП	1	
Нач. ПСБ		Яковлев							
Нач.ОКС		Армянинов				Общие данные	ПАО НЕФАЗ ПСБ ОКС		



Спецификация элементов						
Поз.		Обозначение	Наименование	Кол.	Масса ед., кг	Приме- чание
			Фундамент Ф-1			
			см. данный лист	Сетка С1	2	178,36
С-1		ГОСТ 34028-2016	Арматура $\phi 12A400$ , п.м	100,14	89,18	
1		ГОСТ 34028-2016	Арматура $\phi 12A400$ L=535 мм	37	0,476	17,612
			Болт фундаментный, шт	2		
2	Ш1	ГОСТ 24379.1-2012	Шпилька 3М30х750, шт	1	7,27	
	An1	—//—	Анкерная плита 120	1	2,08	
		ГОСТ ISO 4032-2014	Гайка М30, шт	1		
3		ГОСТ 24379.1-2012	Болт установочный 11М16х500, шт	4	0,97	
		ГОСТ ISO 4032-2014	Гайка М16, шт	4		
			Бетон кл. В25, м³	3,1		
			Бетон кл. В7,5, м³	0,61		подбетонка
			Фундамент ФМ2/ФМ2*			
			см. данный лист	Сетка С1	2	178,36
С-1		ГОСТ 34028-2016	Арматура $\phi 12A400$ , п.м	100,14	89,18	
1		ГОСТ 34028-2016	Арматура $\phi 12A400$ L=535 мм	37	0,476	17,612
			Болт фундаментный, шт	2		
2	Ш1	ГОСТ 24379.1-2012	Шпилька 3М30х750, шт	1	7,27	
	An1	—//—	Анкерная плита 120	1	2,08	
		ГОСТ ISO 4032-2014	Гайка М30, шт	1		
3		ГОСТ 24379.1-2012	Болт установочный 11М16х500, шт	4	0,97	
		ГОСТ ISO 4032-2014	Гайка М16, шт	4		
4		ГОСТ 8240-97	2спаренных С№12, L=770 мм	2	8,01	16,02
			Бетон кл. В25, м³	3,1		
			Бетон кл. В7,5, м³	0,61		подбетонка
			Фундамент ФМ3/ФМ3*	2/2		
			см. данный лист	Сетка С1	2	178,36
С-1		ГОСТ 34028-2016	Арматура $\phi 12A400$ , п.м	100,14	89,18	
1		ГОСТ 34028-2016	Арматура $\phi 12A400$ L=535 мм	37	0,476	17,612
			Болт фундаментный, шт	2		
2	Ш1	ГОСТ 24379.1-2012	Шпилька 3М30х750, шт	1	7,27	
	An1	—//—	Анкерная плита 120	1	2,08	
		ГОСТ ISO 4032-2014	Гайка М30, шт	1		
3		ГОСТ 24379.1-2012	Болт установочный 11М16х500, шт	4	0,97	
		ГОСТ ISO 4032-2014	Гайка М16, шт	4		
			См. данный лист			
ЗД-1	5	ГОСТ 19903-2015	Деталь закладная ЗД-1	1	5,652	
	6	ГОСТ 34028-2016	лист 400х300, t=6мм	4	0,285	1,14
			арматура $\phi 12A400$ , L=320 мм			
			Бетон кл. В25, м³	3,1		
			Бетон кл. В7,5, м³	0,61		подбетонка

1 Данный лист смотри с листами 2,3.  
2 Фундаменты ФМ1\*, ФМ2\*, ФМ3\* выполнять в соответствии зеркально фундаментам ФМ1, ФМ2, ФМ3.  
3 Монтажную сварку производить в соответствии с требованиями ГОСТ 5264-80 электродными 342 по ГОСТ 9467-75. Катет сварного шва принимать по наименьшей из толщин свариваемых деталей.  
4 После установки в проектное положение все металлические конструкции покрасить эмалью ХВ 0278 ТУ 2313-56421682-2014 за 2 раза по слою грунтовки ГФ-021 ГОСТ 25129-82.

						051/22 – АСО			
						Склад на территории ПАО "НефАЗ"			
Изм.	Колуч.	Лист	№ док.	Подп.	Дата	Архитектурн-строительные решения	Стояния	Лист	Листов
Разраб.		Бакавикова					РП	4	
Нач. ПСБ		Яковлев							
Нач.ОКС		Армянина							
						Фундаменты монолитные ФМ1-ФМ3*	ПАО НЕФАЗ ПСБ ОКС		