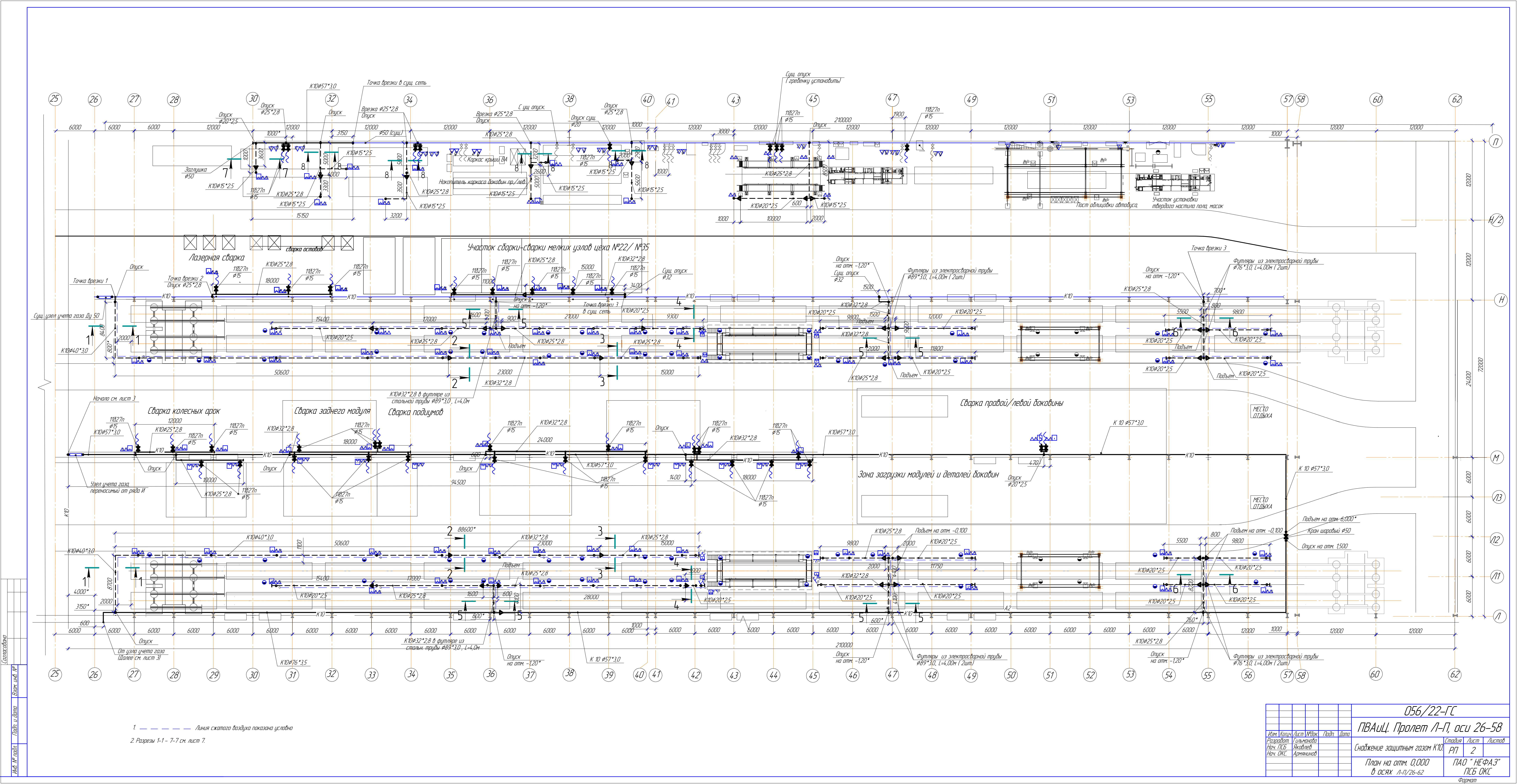


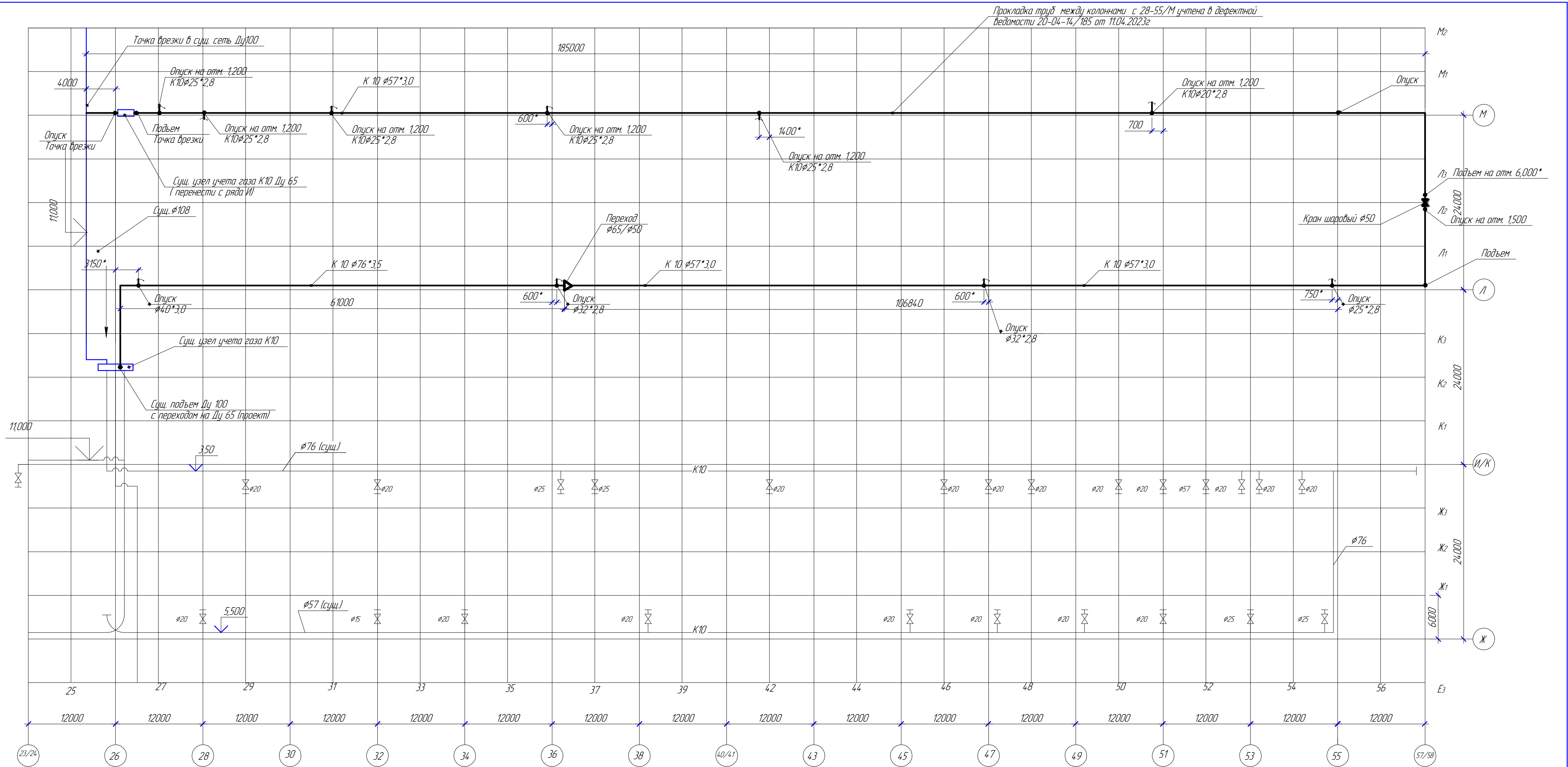
[illegible]



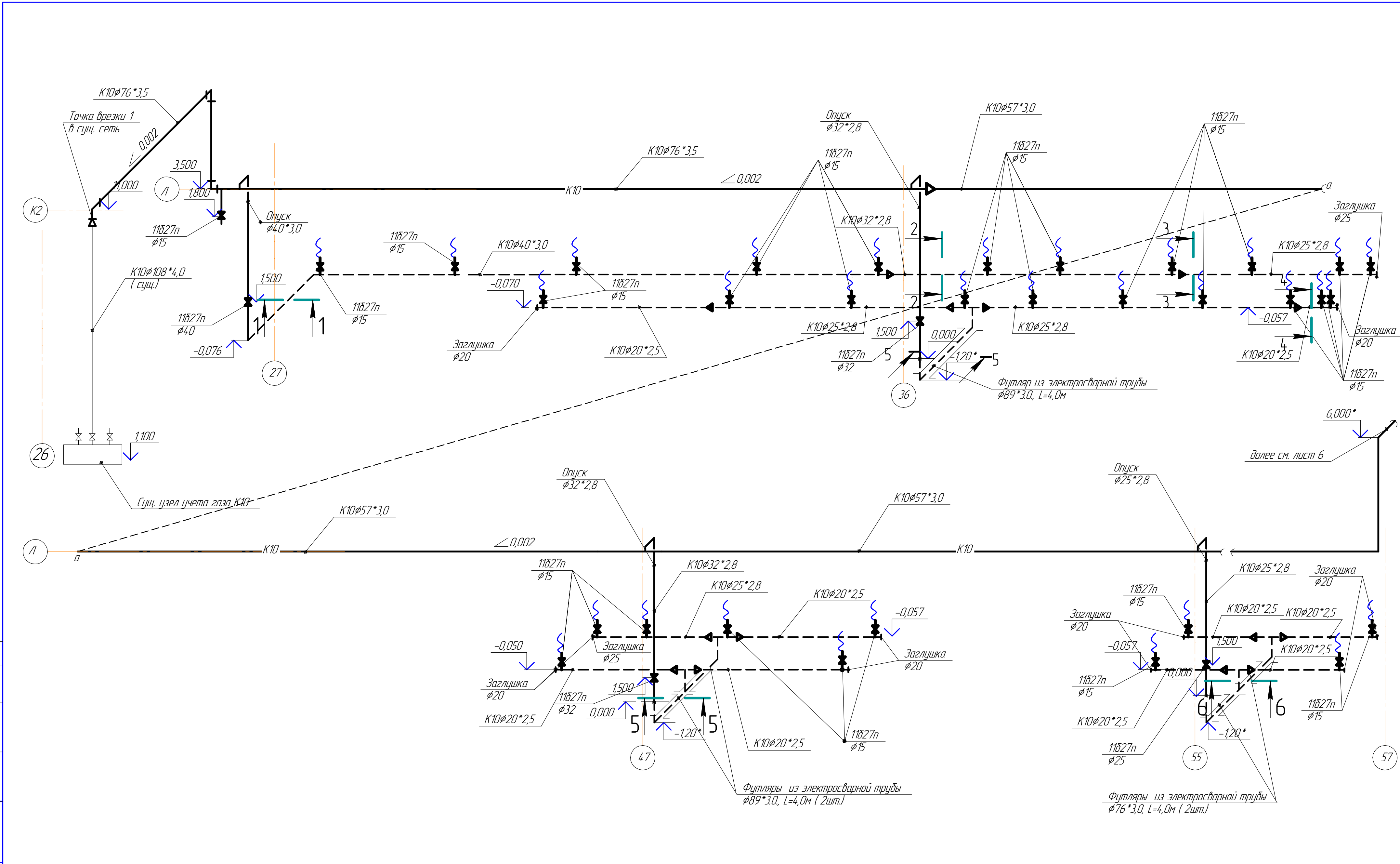
1. --- Линия старого воздуха показана условно
2. Разрезы 1-1 - 7-7 см. лист 7.

						056/22-ГС			
						ПВАИЦ. Пролет 1-П, оси 26-58			
Изм.	Колуч.	Лист	ИРЗК	Пробл.	Дата				
Разработ.		Сильченко							
Нач. ПСБ		Яковлев							
Нач. ОКС		Ариянов							
						Снабжение защитным газом К10	Статус	Лист	Листов
							РП	2	
						План на отм. 0,000	ПАО "НЕФАЗ"		
						в осях 1-П/26-62	ПДС ОКС		
						Формат			

Согласовано	
Взам. инв. №	
Подп. и дата	
Инв. № подл.	



					2023	056/22-ГС		
						ПВАиЦ. Пролет А-П, оси 26-58		
Изм.	Колуч.	Лист	№рек.	Подп.	Дата	Стадия	Лист	Листов
Разработ.	Гильманова				13.04	РП	3	
Нач. ПЛБ	Яковлев					ПАО "НЕФАЗ"		
Нач. ОКС	Армянинов					ПДС ОКС		
						План магистральных линий защитного газа в осях Ж-М/26-58.		
						Формат		



Разрезы 1-1 - 6-6 см. лист 7.

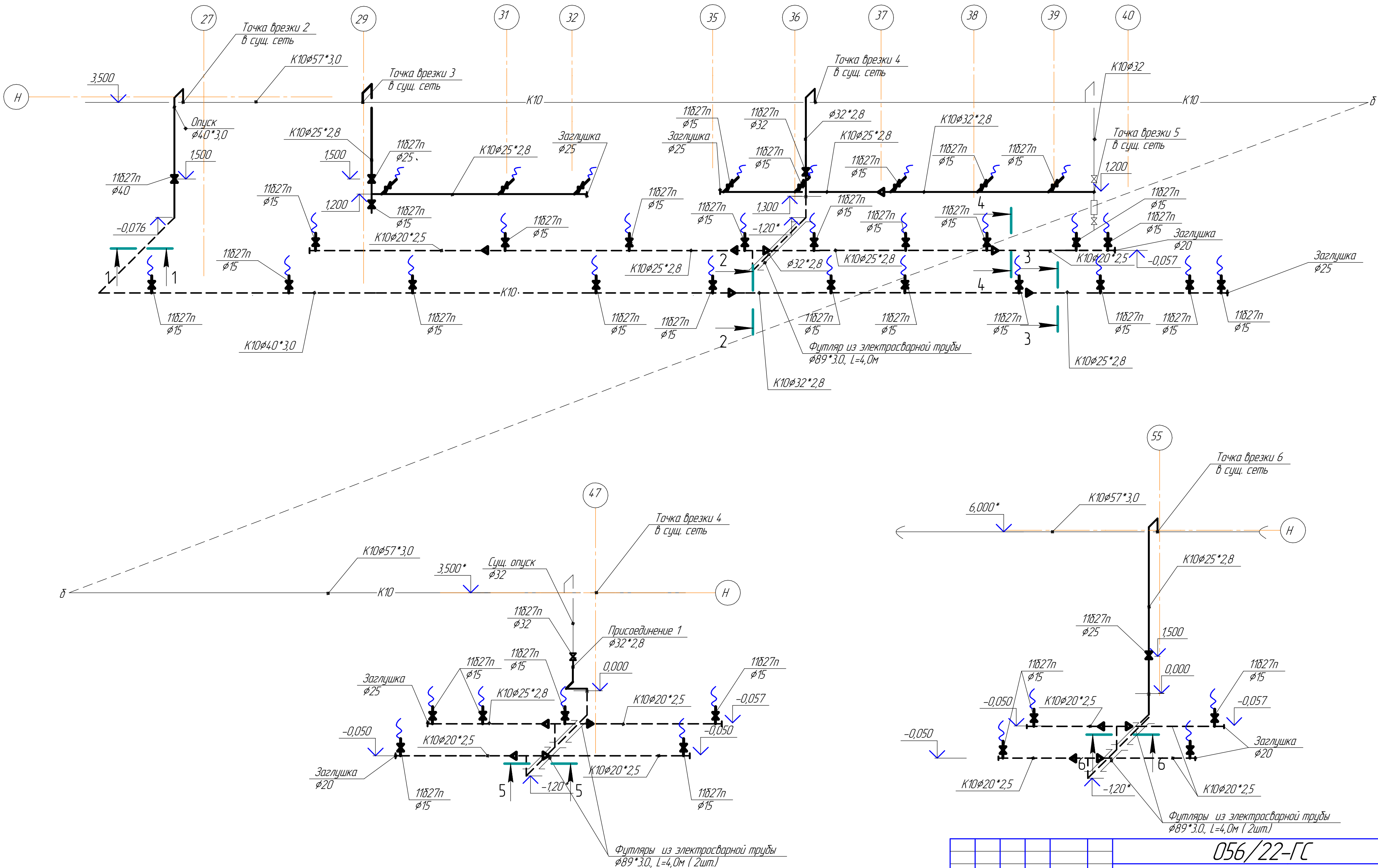
056/22-ГС						
ПБАиЦ. Пролет 1-П, оси 26-58						
Изм.	Коллч.	Лист	№ док.	Подп.	Дата	
Разработ.	Гильманова					
Нач. ПСБ	Яковлев					
Нач. ОКС	Армянинов					
Снабжение защитным газом К10.					Стадия	Лист
Схема газоснабжения по оси 1/26-58					РП	4
					ПАО "НЕФАЗ"	
					ПСБ ОКС	
					Формат	A2

Согласовано

Взам. инв. №

Подп. и дата

Инв. № подл.



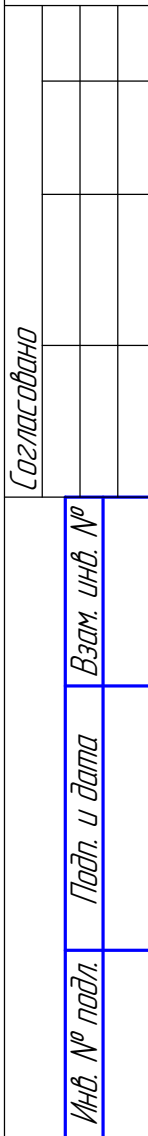
Разрезы 1-1 – 6-6 см. лист 7.

						056/22-ГС		
						ПВАиЦ. Пролет А-П, оси 26-58		
Изм.	Кол.	Лист	№ док.	Подп.	Дата	Снабжение защитным газом К10.	Стадия	Лист
Разработ.	Гильманова					РП	5	Листов
Нач. ПСБ	Яковлев					ПАО "НЕФАЗ" ПСБ ОКС		
Нач. ОКС	Армянинов							
						Схема газоснабжения по оси Н/26-58		
						Формат А2		

				<table><tr><td colspan="2">Согласовано</td><td></td><td></td><td></td><td></td></tr><tr><td></td><td></td><td></td><td></td><td></td><td></td></tr><tr><td colspan="2">Инв. № подл.</td><td colspan="2">Взам. инв. №</td><td colspan="2">Подп. и дата</td><td colspan="2"></td></tr></table>					Согласовано												Инв. № подл.		Взам. инв. №		Подп. и дата				<table><tr><td colspan="6">056/22-ГС.С</td></tr><tr><td colspan="6">ПВАиЦ. Пролет Л-П, оси 26-58</td></tr><tr><td colspan="4">Изм. Колуч. Лист № док. Подп. Дата</td><td colspan="2">Снабжение защитным газом К10.</td><td>Стадия</td><td>Лист</td><td>Листов</td></tr><tr><td colspan="4">Разработ. Гильманова</td><td colspan="2">Нач. ПСБ Яковлев</td><td>РП</td><td>1</td><td>3</td></tr><tr><td colspan="4">Нач. ОКС Армянинов</td><td colspan="2"></td><td colspan="3">ПАО "НЕФАЗ"</td></tr><tr><td colspan="4"></td><td colspan="2"></td><td colspan="3">ПСБ ОКС</td></tr><tr><td colspan="4"></td><td colspan="2"></td><td colspan="3">Копировал</td></tr><tr><td colspan="4"></td><td colspan="2"></td><td colspan="3">Формат А3</td></tr></table>					056/22-ГС.С						ПВАиЦ. Пролет Л-П, оси 26-58						Изм. Колуч. Лист № док. Подп. Дата				Снабжение защитным газом К10.		Стадия	Лист	Листов	Разработ. Гильманова				Нач. ПСБ Яковлев		РП	1	3	Нач. ОКС Армянинов						ПАО "НЕФАЗ"									ПСБ ОКС									Копировал									Формат А3		
				Согласовано																																																																																															
Инв. № подл.		Взам. инв. №		Подп. и дата																																																																																															
056/22-ГС.С																																																																																																			
ПВАиЦ. Пролет Л-П, оси 26-58																																																																																																			
Изм. Колуч. Лист № док. Подп. Дата				Снабжение защитным газом К10.		Стадия	Лист	Листов																																																																																											
Разработ. Гильманова				Нач. ПСБ Яковлев		РП	1	3																																																																																											
Нач. ОКС Армянинов						ПАО "НЕФАЗ"																																																																																													
						ПСБ ОКС																																																																																													
						Копировал																																																																																													
						Формат А3																																																																																													
Позиция		Наименование и техническая характеристика		Тип, марка, обозначение документа, опросного листа		Код оборудования, изделия, материала		Завод-изготовитель		Единица измерения		Количество		Масса единицы, кг		Примечания																																																																																			
1		2		3		4		5		6		7		8		9																																																																																			
		1. Кран шаровый муфтовый латунный Ру= 1,6 МПа, Т=от -60 до+50°С условным диаметром																																																																																																	
		1.1 Ду 15		11827п						шт.		124		0,11		(в т.ч. - 11 шт спускники)																																																																																			
		1.2 Ду20		11827п						шт.		2		0,142																																																																																					
		1.3 Ду25		11827п						шт.		12		0,243																																																																																					
		1.4 Ду32		11827п						шт.		7		0,425																																																																																					
		1.5 Ду 40		11827п						шт.		2		0,735																																																																																					
		2. Сгон с наружной резьбой																																																																																																	
		2.1 Ду15		ГОСТ 8965-75						шт.		124		0,094																																																																																					
		2.2 Ду20		ГОСТ 8965-75						шт.		2		0,134																																																																																					
		2.3 Ду25		ГОСТ 8965-75						шт.		12		0,243																																																																																					
		2.4 Ду32		ГОСТ 8965-75						шт.		7		0,336																																																																																					
		2.5 Ду 40		ГОСТ 8965-75						шт.		2		0,463																																																																																					
		3. Полусгон																																																																																																	
		3.1 Ду15		ГОСТ 8965-75						шт.		248																																																																																							
		3.2 Ду20		ГОСТ 8965-75						шт.		4																																																																																							
		3.3 Ду25		ГОСТ 8965-75						шт.		24																																																																																							
		3.4 Ду32		ГОСТ 8965-75						шт.		14																																																																																							
		3.5 Ду 40		ГОСТ 8965-75						шт.		4																																																																																							
		4. Муфта стальная соединительная		ГОСТ 8966-75						шт.																																																																																									
		4.1 Ду15								шт.		124		0,067																																																																																					
		4.2 Ду20								шт.		2		0,086																																																																																					
		4.3 Ду25								шт.		12		0,163																																																																																					
		4.4 Ду 32								шт.		7		0,220																																																																																					

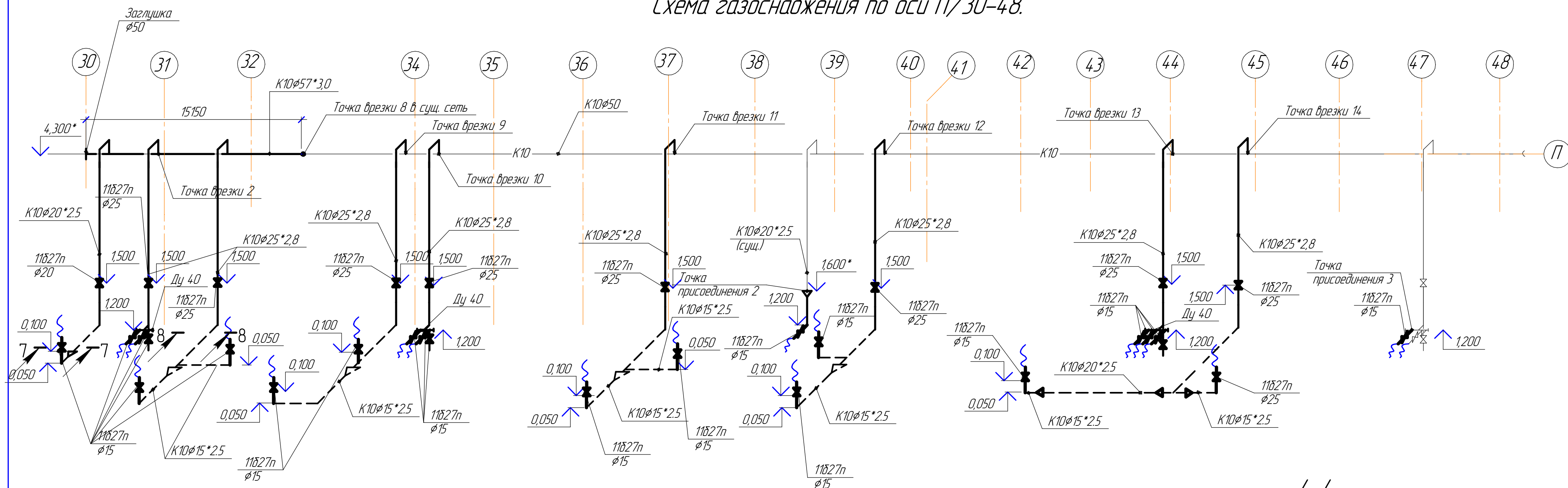
[illegible]

Согласовано																																																																																																																																																																																																																																																																																																																																																																																																																																																																																																																																																																																						
-------------	--	--	--	--	--	--	--	--	--	--	--	--	--	--	--	--	--	--	--	--	--	--	--	--	--	--	--	--	--	--	--	--	--	--	--	--	--	--	--	--	--	--	--	--	--	--	--	--	--	--	--	--	--	--	--	--	--	--	--	--	--	--	--	--	--	--	--	--	--	--	--	--	--	--	--	--	--	--	--	--	--	--	--	--	--	--	--	--	--	--	--	--	--	--	--	--	--	--	--	--	--	--	--	--	--	--	--	--	--	--	--	--	--	--	--	--	--	--	--	--	--	--	--	--	--	--	--	--	--	--	--	--	--	--	--	--	--	--	--	--	--	--	--	--	--	--	--	--	--	--	--	--	--	--	--	--	--	--	--	--	--	--	--	--	--	--	--	--	--	--	--	--	--	--	--	--	--	--	--	--	--	--	--	--	--	--	--	--	--	--	--	--	--	--	--	--	--	--	--	--	--	--	--	--	--	--	--	--	--	--	--	--	--	--	--	--	--	--	--	--	--	--	--	--	--	--	--	--	--	--	--	--	--	--	--	--	--	--	--	--	--	--	--	--	--	--	--	--	--	--	--	--	--	--	--	--	--	--	--	--	--	--	--	--	--	--	--	--	--	--	--	--	--	--	--	--	--	--	--	--	--	--	--	--	--	--	--	--	--	--	--	--	--	--	--	--	--	--	--	--	--	--	--	--	--	--	--	--	--	--	--	--	--	--	--	--	--	--	--	--	--	--	--	--	--	--	--	--	--	--	--	--	--	--	--	--	--	--	--	--	--	--	--	--	--	--	--	--	--	--	--	--	--	--	--	--	--	--	--	--	--	--	--	--	--	--	--	--	--	--	--	--	--	--	--	--	--	--	--	--	--	--	--	--	--	--	--	--	--	--	--	--	--	--	--	--	--	--	--	--	--	--	--	--	--	--	--	--	--	--	--	--	--	--	--	--	--	--	--	--	--	--	--	--	--	--	--	--	--	--	--	--	--	--	--	--	--	--	--	--	--	--	--	--	--	--	--	--	--	--	--	--	--	--	--	--	--	--	--	--	--	--	--	--	--	--	--	--	--	--	--	--	--	--	--	--	--	--	--	--	--	--	--	--	--	--	--	--	--	--	--	--	--	--	--	--	--	--	--	--	--	--	--	--	--	--	--	--	--	--	--	--	--	--	--	--	--	--	--	--	--	--	--	--	--	--	--	--	--	--	--	--	--	--	--	--	--	--	--	--	--	--	--	--	--	--	--	--	--	--	--	--	--	--	--	--	--	--	--	--	--	--	--	--	--	--



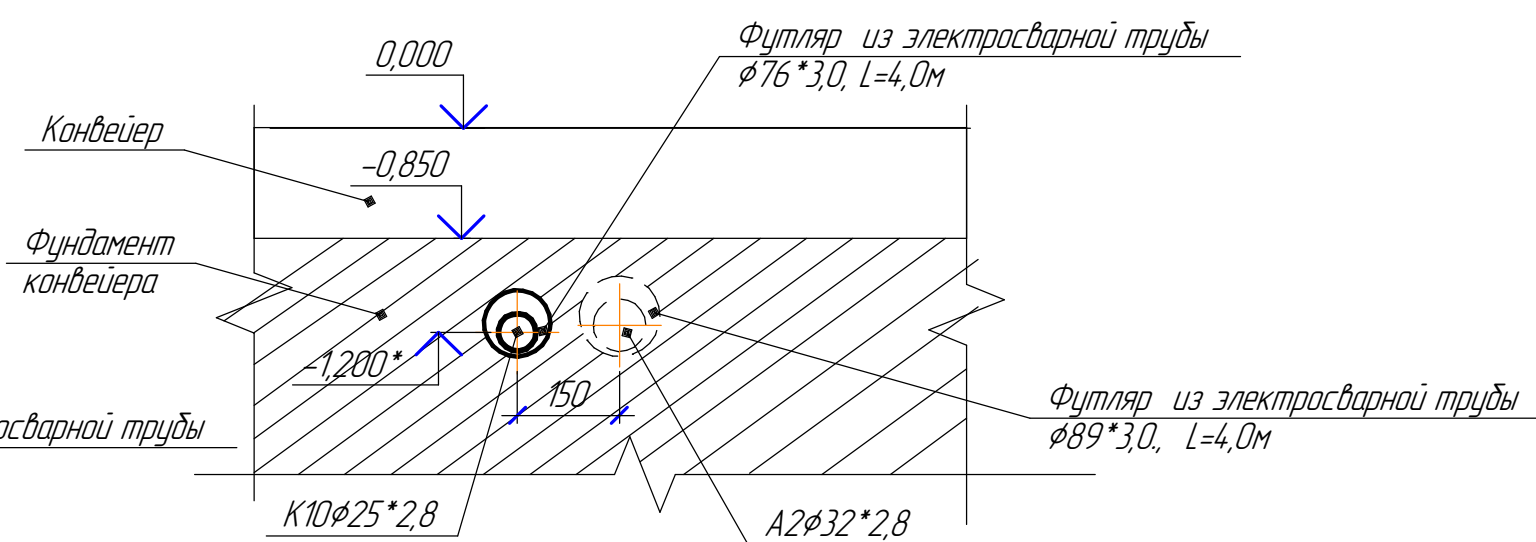
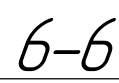
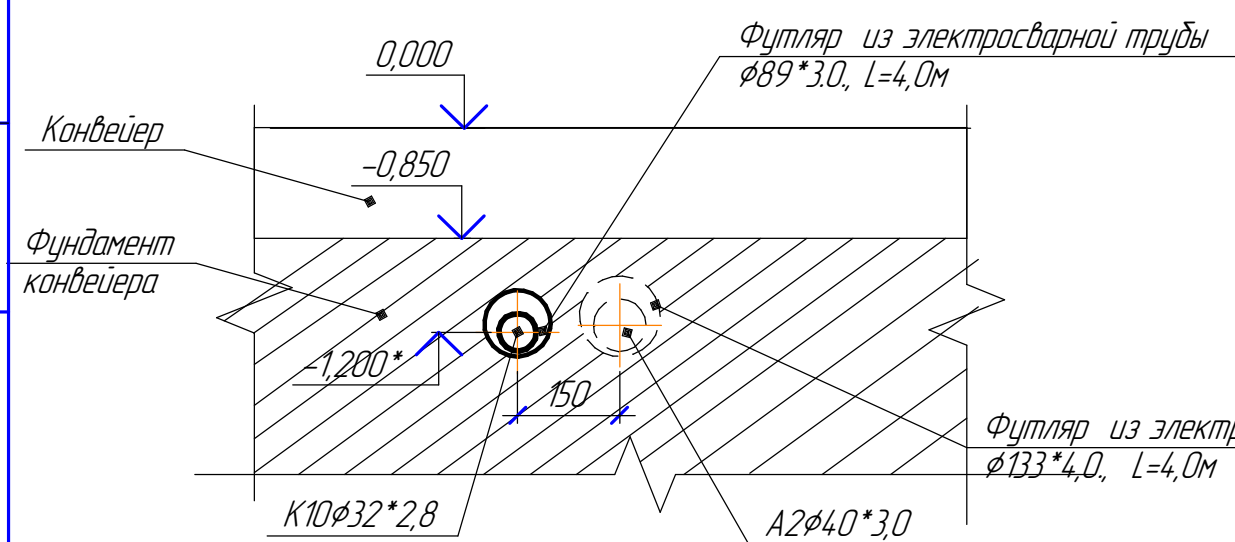
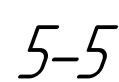
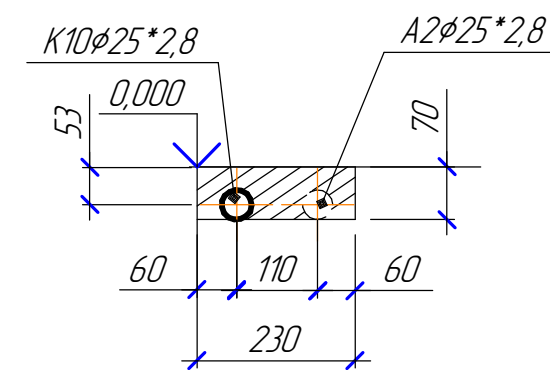
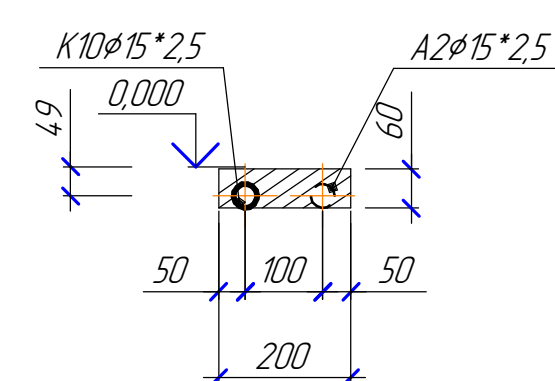
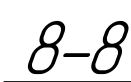
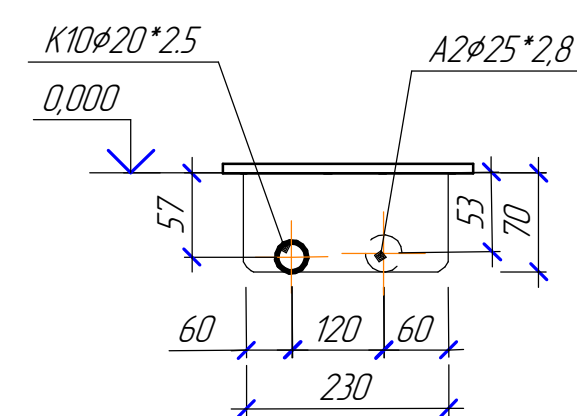
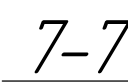
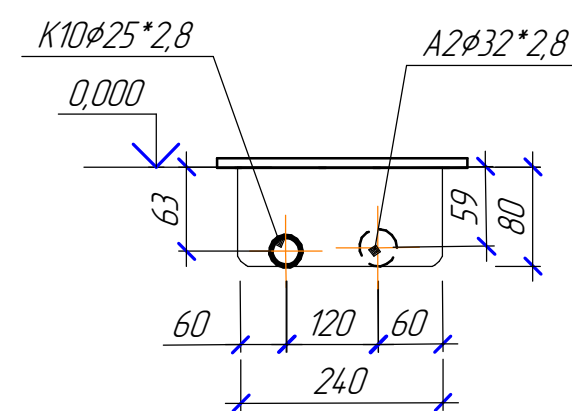
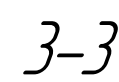
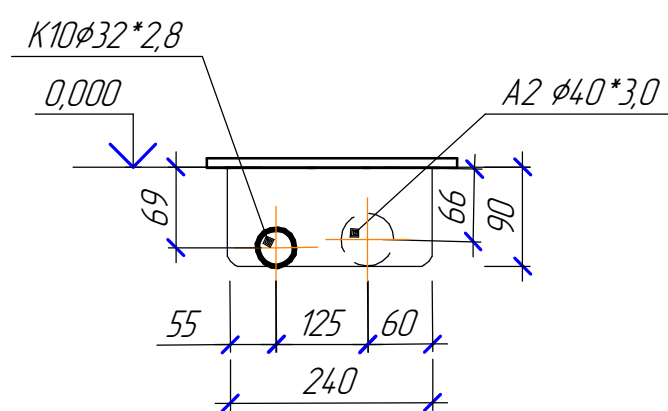
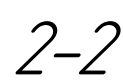
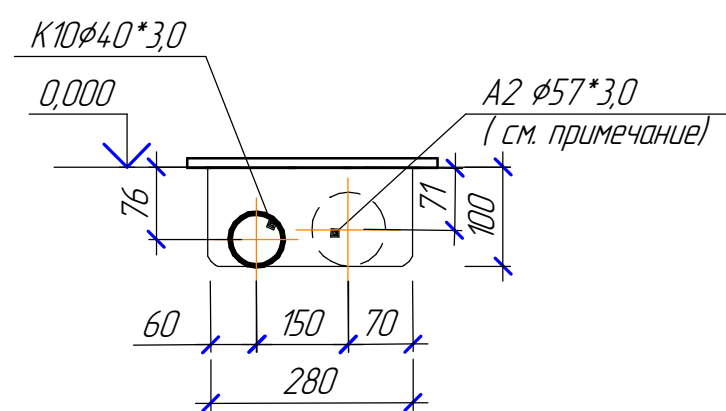
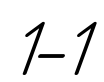
Формат А2

Схема газоснабжения по оси П/30-48.



На схеме сущ. гребенки защитного газа условно не показаны, места расположения сущ. гребенок с опусками для проектируемых потребителей см. на плане на листе 2.

4-4



Примечания: 1. А2- линия сжатого воздуха, см. отдельный проект 056/22-ВС

2. Отметку со значком уточнить в р. АС

						056/22-ГС			
						ПВАУЦ. Пролет Л-П, оси 26-58			
Изм.	Колуч	Лист	№ док.	Подп.	Дата	Снабжение защитным газом К10.	Стандия	Лист	Листов
Разработ.	Гильманова						РП	7	
Нач. ПСБ	Яковлев								
Нач. ОКС.	Армянянов								
						Схема газоснабжения по оси П/30-48.	ПАО " НЕФАЗ"		
						Разрезы 1-1-8-8	ПСБ ОКС		